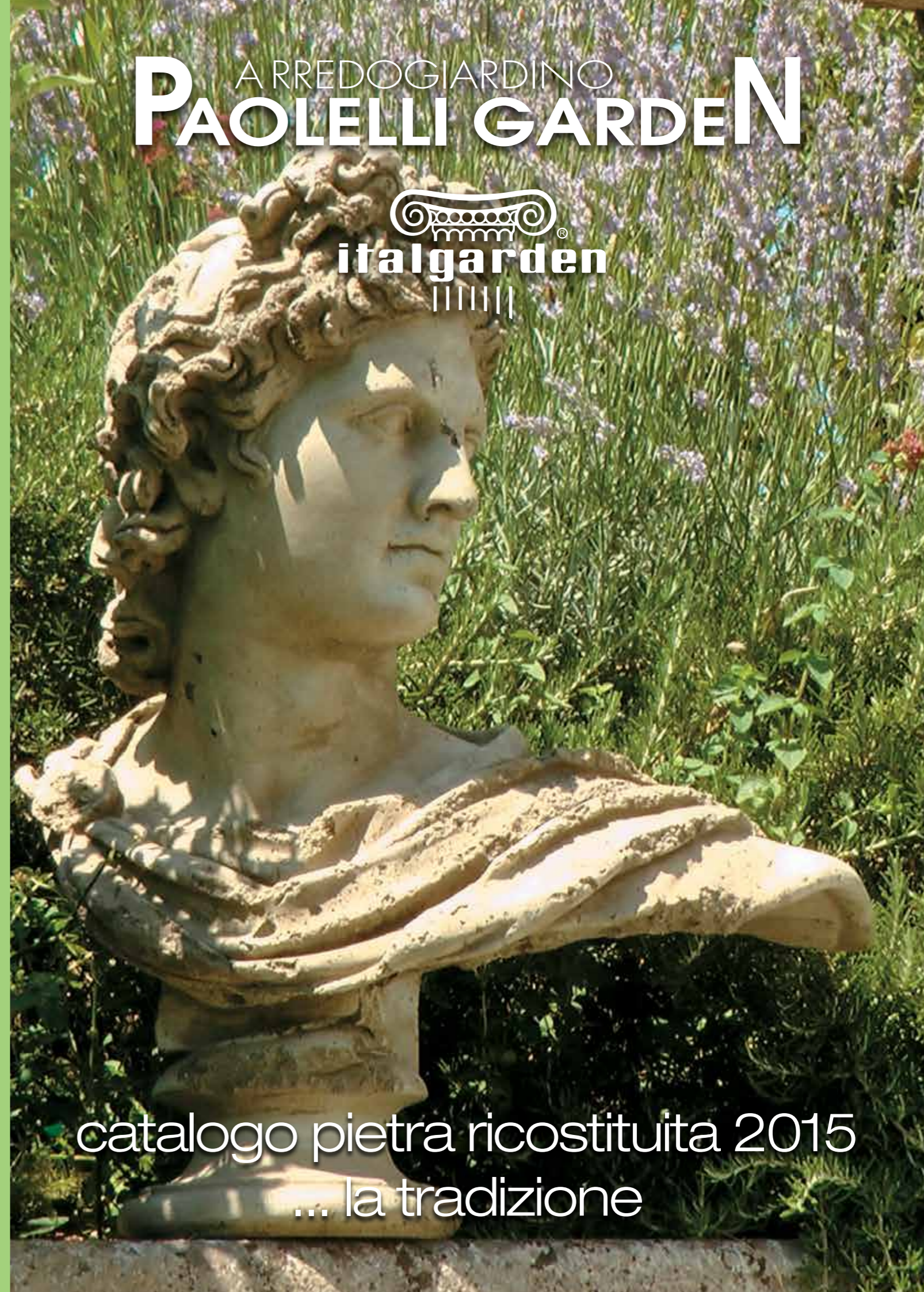


A ARREDOGIARDINO  
**PAOLELLI GARDEN**



paolelli garden srl



catalogo pietra ricostituita 2015 ... la tradizione

# Chi Siamo

Nel 1950 la famiglia Paoelli inizia a collaborare con alcuni maestri artigiani esperti nella realizzazione di manufatti artistici da giardino modellati a mano. Grazie a questa collaborazione viene fondata la società Italgarden in Rignano Flaminio (Roma) che nel corso degli anni si afferma in tutto il mondo per il pregio superiore dei propri prodotti, nei quali si riflette tutta l'esperienza, la passione e la vena artistica delle maestranze. A seguito di varie evoluzioni in ambito societario nasce nel 2005 la Paoelli Garden srl che si presenta sul mercato con il marchio e con i prodotti della tradizionale linea Italgarden mantenendo inalterati i livelli di pregio e qualità da sempre conosciuti e apprezzati in tutto il mondo. La Paoelli Garden srl è composta da un qualificato staff di tecnici e collaboratori i quali hanno permesso all'azienda, con la loro competenza e capacità, di affermarsi sul mercato nazionale ed internazionale consentendo rapporti stabili e continuativi con la clientela. Insieme alla propria produzione in pietra ricostituita, la nostra azienda propone anche prodotti affini come vasi in terracotta e fibra-argilla, mettendo a disposizione della clientela un'offerta ampia e assortita. La grande esperienza insieme ad una efficiente organizzazione permettono alla Paoelli Garden di effettuare consegne rapide anche di piccola quantità dovunque e in ogni periodo dell'anno. La Paoelli Garden attenta alle attuali tendenze dell'arredo giardino propone una collezione che va dal gusto classico a quello contemporaneo, rendendo i vostri giardini e i vostri terrazzi degli ambienti esclusivi e ricercati.

Founded in Rignano Flaminio (Rome) by the Paoelli family in 1950, Italgarden specialises in the manufacture of handmade, artistic, garden products. Thanks to the collaboration between the family and some expert craftsmen, Italgarden, over the years, established itself all over the world thanks to the superior quality of its products, which reflect the expertise, passion and artistic talent of the workers. As a result of various developments within the company, Paoelli Garden Ltd was founded in 2005 which introduced itself to the market under the brand name and products of the traditional line Italgarden while maintaining the high levels of prestige and quality known and appreciated throughout the world.

Paoelli Garden Ltd is staffed by qualified technicians and workers who have enabled the company with their expertise and competence to establish itself on the domestic and international market allowing continuous and stable relationships with customers. Together with its production in reconstituted stone, our company also offers similar products such as terracotta and fiber-clay vases and pots, providing customers with a wide and varied choice. The great experience along with an efficient organization allow Paoelli Garden Ltd to make rapid deliveries, even of small quantities, anywhere and at any time of year. Paoelli Garden Ltd being very attentive to current trends in garden furnishing, offers a collection ranging from classic to contemporary style, making your gardens and terraces exclusive and sought after environments.



Fontana Alassio funzionante pag 42

# Sommario

---

## pietra Corrosa

pag. 04



statue  
putti  
colonne  
pilastr  
vasi  
fontane  
ornamenti

## pietra Ricostituita

pag. 19



chioschi  
putti  
statue  
fontane  
pilastr  
pozzi  
ornamenti

arredamenti  
vasi  
led  
accessori

---

## Legenda patine



<P:  
patina grigio tradizionale



<R:  
rustico



<C:  
corroso



Nuova illuminazione led pag 96

# pietra Corrosa



pietra Corrosa



^  
**Con pomo corrosa**  
Cod. 14 4103  
Peso/weight: kg 105  
L: cm ø 35  
H: cm 125



<  
**Bagnante corrosa**  
Cod. 14 2262  
Peso/weight: kg 110  
L: cm 32x32  
H: cm 132



^  
**Coppia Putti**  
Cod. 14 2260  
Peso/weight: kg 125  
L: cm 37x33  
H: cm 105



^  
**Putto con vaso dx corroso**  
Cod. 14 1766  
Peso/weight: kg 26  
L: cm 20x20  
H: cm 62

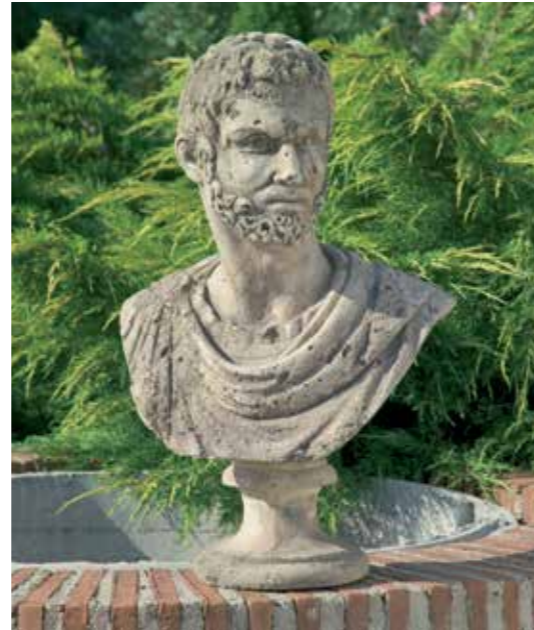
^  
**Putto con vaso sx corroso**  
Cod. 14 1767  
Peso/weight: kg 26  
L: cm 20x20  
H: cm 62



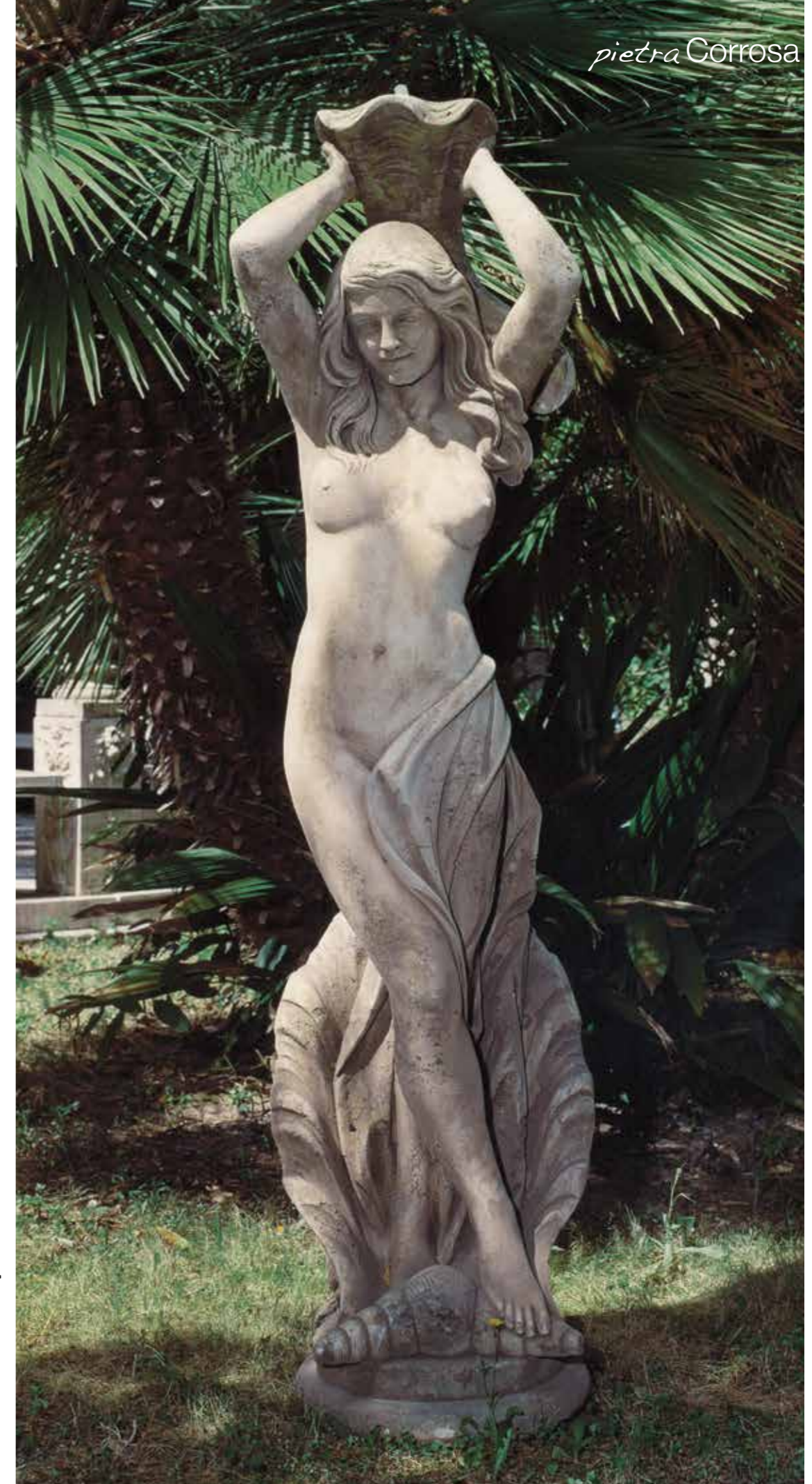
^  
**Leone somalo dx corroso**  
Cod. 14 2007  
Peso/weight: kg 90  
L: cm 44x47  
H: cm 74



^  
**Leone somalo sx corroso**  
Cod. 14 2008  
Peso/weight: kg 90  
L: cm 44x47  
H: cm 74



^  
**Busto Imperatore corroso**  
Cod. 14 5117  
Peso/weight: kg 30  
H: cm 63



**Josephine**  
Cod. 14 202 >  
Peso/weight: kg 150  
L: cm 53  
H: cm 176

**Margot**

**Cod. 14 203** >

Peso/weight: kg 125

L ø: cm 52

H: cm 150



**Λ**  
**Adeline**  
**Cod. 14 204**  
Peso/weight: kg 125  
L ø: cm 36  
H: cm 152



**Λ**  
**Leone gigante (sx)**  
**Cod. 14 211**  
Peso/weight: kg 400  
L: cm 110x56  
H: cm 136

**Λ**  
**Leone gigante (dx)**  
**Cod. 14 210**  
Peso/weight: kg 400  
L: cm 110x56  
H: cm 136



^ **Busto Donna**  
Cod. 14 1633  
Peso/weight: kg 40  
L: cm 43  
H: cm 67



^ **Pigna grande corrosa**  
Cod. 14 1774  
Peso/weight: kg 70  
L: cm 30x30  
H: cm 70



^ **Apollo del Belvedere corroso**  
Cod. 14 4105  
Peso/weight: kg 47  
L: cm ø 22  
H: cm 70



^ **Lampada Senigaglia corrosa**  
Cod. 14 3953  
Peso/weight: kg 34  
L: cm ø 38  
H: cm 80



^ **Cesto Frutta Provenzale**  
Cod. 14 1638  
Peso/weight: kg 37  
L: cm 36  
H: cm 39



^ **Acquasantiera**  
Cod. 14 1637  
Peso/weight: kg 58  
L: cm 44x48  
H: cm 67



^ **Beverino**  
Cod. 14 1632  
Peso/weight: kg 31  
L: cm 39  
H: cm 71



^ **Colonna**  
Cod. 14 1640  
Peso/weight: kg 74  
L: cm 32x32  
H: cm 80



**Putto con  
chitarra  
su sfera** >  
Cod. 14 208  
Peso/weight: kg 80  
L: cm 40  
H: cm 99



**Putto con  
tamburello  
su sfera** <  
Cod. 14 205  
Peso/weight: kg 80  
L: cm 40  
H: cm 99



**Putto con  
piatti  
su sfera** >  
Cod. 14 206  
Peso/weight: kg 80  
L: cm 40  
H: cm 99



**Putto con  
lauto  
su sfera** <  
Cod. 14 207  
Peso/weight: kg 80  
L: cm 40  
H: cm 99



^  
**Pilastro pireo corroso**  
Cod. 14 1351  
Peso/weight: kg 56  
L ø: cm 55  
H: cm 30



^  
**Pilastro greco corroso**  
Cod. 14 2261  
Peso/weight: kg 88  
L: cm 46x46  
H: cm 60



^  
**Pilastro Valadier corroso**  
Cod. 14 220  
Peso/weight: kg 125  
L: cm 50x50  
H: cm 85



^  
**Pilastro con facce di leone**  
Cod. 14 209  
Peso/weight: kg 55  
L: cm 33x33  
H: cm 53





^  
**Quirinale corroso**  
Cod. 14 1325  
Peso/weight: kg 140  
L ø: cm 62  
H: cm 104

^  
**Palatino corroso**  
Cod. 14 1326  
Peso/weight: kg 126  
L ø: cm 60  
H: cm 86



^  
**Nerone corroso**  
Cod. 14 4102  
Peso/weight: kg 86  
L ø: cm 64  
H: cm 95



^  
**Terminale Diocleziano**  
Cod. 14 212  
Peso/weight: kg 165  
L ø: cm 80  
H: cm 140



^  
**Cicerone corroso**  
Cod. 14 4104  
Peso/weight: kg 35  
L ø: cm 46  
H: cm 46



^  
**Elia corroso**  
Cod. 14 3948  
Peso/weight: kg 40  
L ø: cm 53  
H: cm 38



^  
**Vaso a calice classico**  
Cod. 14 213  
Peso/weight: kg 65  
L ø: cm 54  
H: cm 73



^  
**Vaso Mediceo classico**  
Cod. 14 214  
Peso/weight: kg 91  
L ø: cm 63  
H: cm 58



Λ  
**Vaso Germanico**  
Cod. 14 2259  
Peso/weight: kg 64  
L ø: cm 53  
H: cm 57



Λ  
**Vaso tiziano corroso**  
Cod. 14 2265  
Peso/weight: kg 64  
L ø: cm 60  
H: cm 67



< **Vaso Clodio Corroso**  
Cod. 14 1768  
Peso/weight: kg 64  
L ø: cm 75  
H: cm 57



Λ  
**Pensiero corroso**  
Cod. 14 1771  
Peso/weight: kg 7  
L: cm 27x15  
H: cm 21

Λ  
**Silenzio corroso**  
Cod. 14 1769  
Peso/weight: kg 7  
L: cm 25x15  
H: cm 21

Λ  
**Sonno corroso**  
Cod. 14 1770  
Peso/weight: kg 7  
L: cm 26x15  
H: cm 21



Λ  
**Vaso Tarus corroso**  
Cod. 14 3954  
Peso/weight: kg 145  
L ø: cm 70  
H: cm 95



**Leone Egizio dx corroso**  
Cod. 14 1772 >  
Peso/weight: kg 23  
L: cm 20x20  
H: cm 44



**Leone Egizio sx corroso**  
Cod. 14 1773 >  
Peso/weight: kg 23  
L: cm 20x20  
H: cm 44

*pietra* Corrosa



^  
**Fontana Ortona corrosa**  
Cod. 14 2009  
Peso/weight: kg 130  
L: cm 75  
H: cm 116

**Catania corrosa**  
Cod. 14 5118 >  
Peso/weight: kg 75  
L: cm 67x34  
H: cm 135

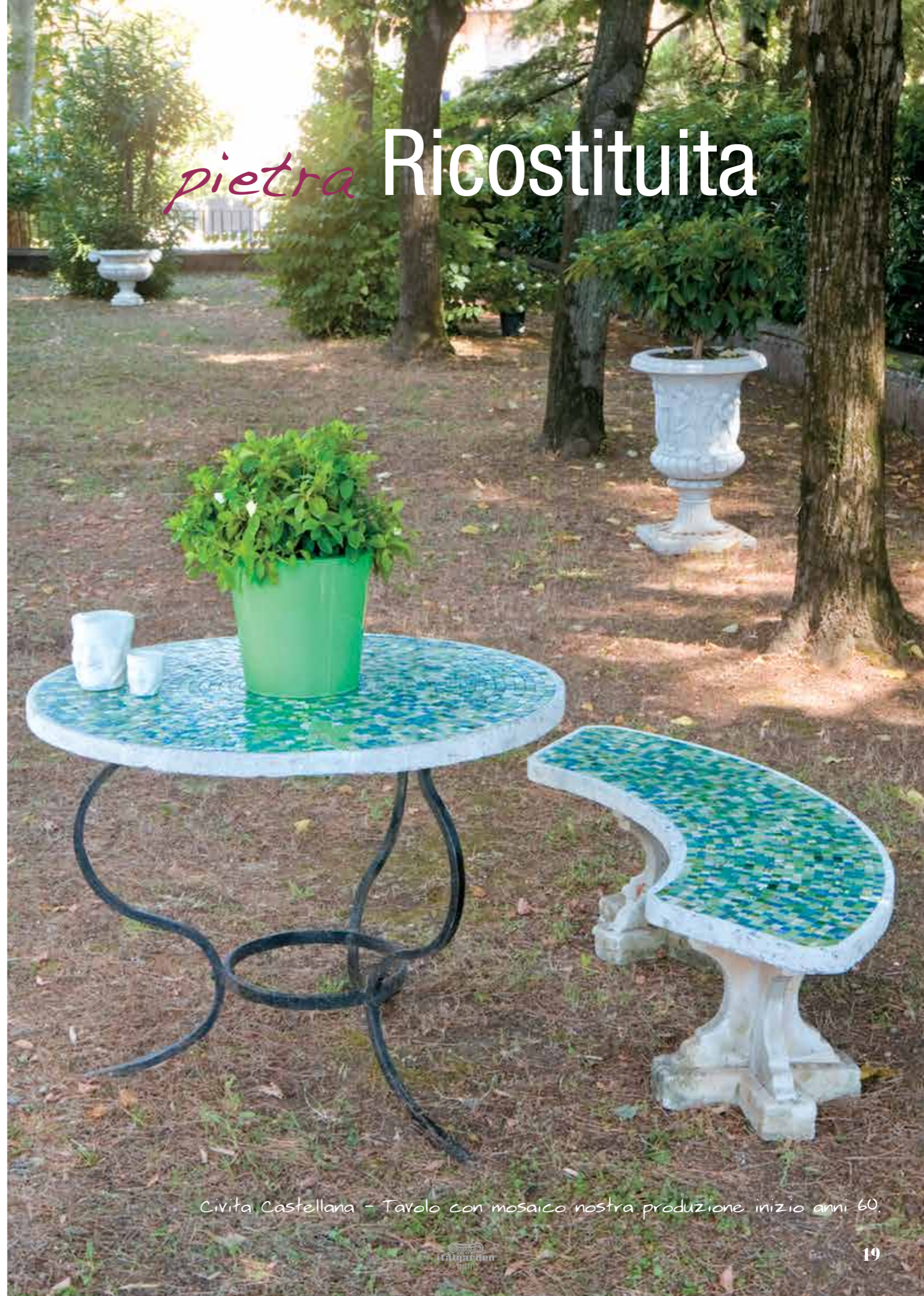


^  
**Mascherone Bacco**  
**corroso**  
Cod. 14 1329  
Peso/weight: kg 5  
L ø: cm 30



^  
**Maschera Leone**  
**corroso**  
Cod. 14 3950  
Peso/weight: kg 9  
L ø: cm 26  
H: cm 34

*pietra* Ricostituita



Civita Castellana - Tavolo con mosaico nostra produzione inizio anni 60.

# pietra Ricostituita chioschi

L'ALTA resistenza del cemento, unita alla pregevolezza delle polveri e del granulato del Marmo di Carrara, danno vita ai nostri articoli. Il chiosco Olimpo viene fornito completo di cupola in ferro battuto zincato e verniciato nero.

*The Olimpo one it is furnished complete of zinc-plated wrought iron cupola, black spraied.*

## Olimpo

Cod. 01 2

Peso/weight: kg 5600

L: ml 520

H: ml 555



## Pompadour

Il chiosco Pompadour viene fornito completo di cupola in ferro battuto zincato e verniciato nero.

*The Pompadour one it is furnished complete of zinc-plated wrought iron cupola, black spraied.*

Λ

Cod. 01 1

Peso/weight: kg 2480

L ø: cm 300

H: cm 418



**Bombay**  
Cod. 01 3  
Peso/weight: kg 1250  
L: ml 4,20  
H: ml 2,60

**Senigallia**  
Cod. 12 186 >  
Peso/weight: kg 34  
L ø: cm 38  
H: cm 80



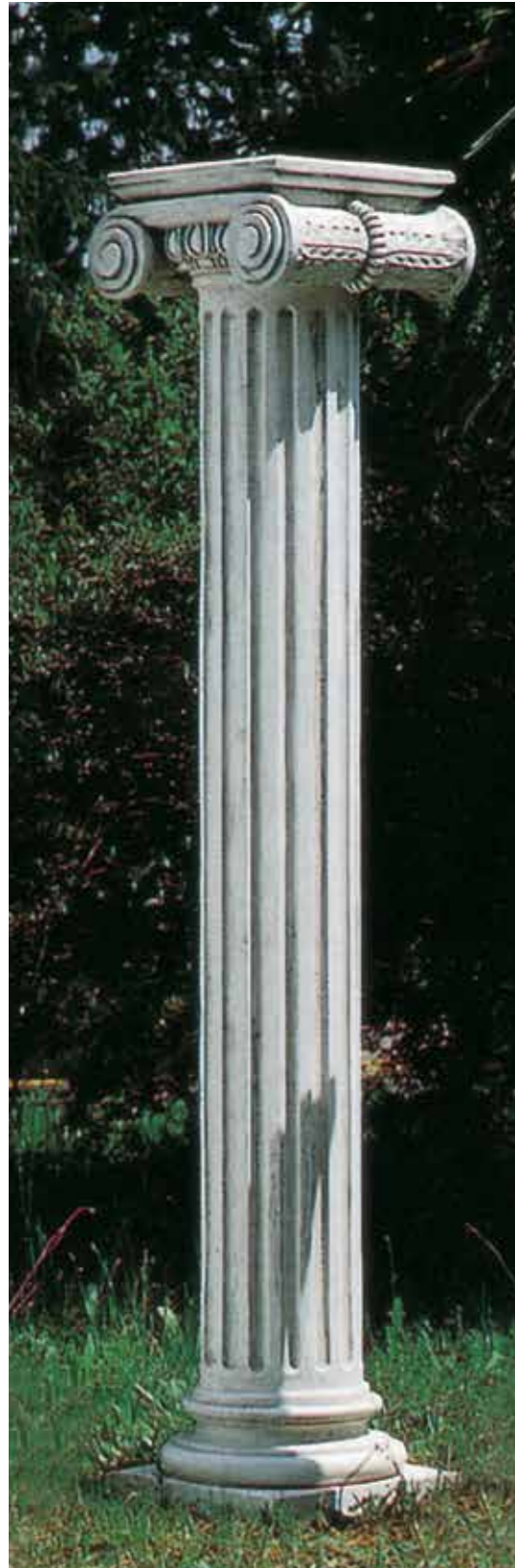
**Lampione con 4 globi**  
< Cod. 12 1459  
Peso/weight: kg 235  
L: cm 60x60  
H: cm 350

**Lampione medio a 1 globo**  
Cod. 12 187 >  
Peso/weight: kg 92  
L: cm 37x37  
H: cm 205

**Lampione medio a 2 globi**  
Cod. 12 188 >  
Peso/weight: kg 100  
L: cm 37x37  
H: cm 222

**Lampione medio a 3 globi**  
Cod. 12 189 >  
Peso/weight: kg 110  
L: cm 37x37  
H: cm 235





Λ  
**Jonica**  
Cod. 01 4  
Peso/weight: kg 187  
L: cm 37x37  
H: cm 197

**Tessaglia**  
Cod. 01 858 >  
Peso/weight: kg 61  
L: cm 28x28  
H: cm 143



**Colonna Ellade**  
Cod. 01 3514 >  
Peso/weight: kg 37  
L: cm 22x22  
H: cm 100



Λ  
**Colonna Olimpo**  
Cod. 01 841  
Peso/weight: kg 93  
L: cm 26x26  
H: cm 172



Λ  
**Colonna Patrasso**  
Cod. 01 5  
Peso/weight: kg 63  
L: cm 47x47  
H: cm 75



Λ  
**Colonna Corinto**  
Cod. 01 6  
Peso/weight: kg 47  
L: cm 47x47  
H: cm 44



^ **Primavera**  
Cod. 02 537  
Peso/weight: kg 34  
L: cm 25x25  
H: cm 70

^ **Estate**  
Cod. 02 538  
Peso/weight: kg 30  
L: cm 25x25  
H: cm 70

^ **Autunno**  
Cod. 02 539  
Peso/weight: kg 35  
L: cm 25x25  
H: cm 70

^ **Inverno**  
Cod. 02 540  
Peso/weight: kg 34  
L: cm 25x25  
H: cm 70



^ **Pastorella seduta**  
Cod. 02 25  
Peso/weight: kg 25  
L: cm 35x35  
H: cm 65

^ **Pastore seduto**  
Cod. 02 24  
Peso/weight: kg 28  
L: cm 35x35  
H: cm 65

^ **Base per pastori**  
Cod. 06 111  
Peso/weight: kg 16  
L: cm 30x20  
H: cm 24



^ **Silenzio**  
Cod. 02 1335  
Peso/weight: kg 7  
L: cm 25x15  
H: cm 21

^ **Pensiero**  
Cod. 02 1337  
Peso/weight: kg 7  
L: cm 27x15  
H: cm 21

^ **Sonno**  
Cod. 02 1336  
Peso/weight: kg 7  
L: cm 26x15  
H: cm 21



^ **Portalampade medio con globi dx**  
Cod. 02 20  
Peso/weight: kg 27  
H: cm 70

^ **Portalampade medio con globi sx**  
Cod. 02 19  
Peso/weight: kg 27  
H: cm 70

^ **Angelico dx**  
Cod. 02 26  
Peso/weight: kg 38  
H: cm 71

^ **Angelico sx**  
Cod. 02 27  
Peso/weight: kg 38  
H: cm 71



^  
**Angelo con fiori**  
Cod. 02 17  
Peso/weight: kg 18  
L: cm 17x17  
H: cm 60

^  
**Angelo in preghiera**  
Cod. 02 16  
Peso/weight: kg 10  
L: cm 13x13  
H: cm 55



^  
**Ministagione  
Autunno**  
Cod. 02 3771  
Peso/weight: kg 12  
L: cm 14x14  
H: cm 50



^  
**Ministagione  
Inverno**  
Cod. 02 3772  
Peso/weight: kg 12  
L: cm 14x14  
H: cm 50



^  
**Ministagione  
Primavera**  
Cod. 02 3773  
Peso/weight: kg 12  
L: cm 14x14  
H: cm 50



^  
**Ministagione  
Estate**  
Cod. 02 3774  
Peso/weight: kg 12  
L: cm 14x14  
H: cm 50



^  
**Cupido**  
Cod. 02 10  
Peso/weight: kg 22  
L ø: cm 22  
H: cm 72



^  
**Putto Manneken pis**  
Cod. 02 21  
Peso/weight: kg 15  
H: cm 62



^  
**Putti con fioriera media**  
Cod. 02 18  
Peso/weight: kg 35  
L ø: cm 37  
H: cm 62



^  
**Monaco grande**  
Cod. 02 4074  
Peso/weight: kg 12  
L: cm 38x35  
H: cm 50



^  
**Monaco piccolo**  
Cod. 02 4075  
Peso/weight: kg 5  
L: cm 28x26  
H: cm 36





**Le Tre Grazie**  
 < Cod. 03 1528  
 Peso/weight: kg 121  
 L: cm 40x67  
 H: cm 110

**Pilastro  
 Cartagine**  
 < Cod. 06 639  
 Peso/weight: kg 136  
 L: cm 43x70  
 H: cm 81



**Donna con cesto  
 minore**  
 < Cod. 03 44  
 Peso/weight: kg 19  
 L: cm 20  
 H: cm 70

**Venere seduta**  
 < Cod. 03 34  
 Peso/weight: kg 29  
 L: cm 22  
 H: cm 66



**Alla Fonte**  
 Cod. 03 3694 >  
 Peso/weight: kg 140  
 H: cm 120



^ **Centurione**  
 Cod. 03 3527  
 Peso/weight: kg 20  
 L: cm 37  
 H: cm 60



^ **Madonna  
 Immacolata 49**  
 Cod. 03 3695  
 Peso/weight: kg 10  
 H: cm 49



^ **Madonna  
 Immacolata 64**  
 Cod. 03 3696  
 Peso/weight: kg 20  
 H: cm 64



^ **Madonna  
 di Lourdes 65**  
 Cod. 03 3697  
 Peso/weight: kg 20  
 H: cm 65



^ **Madonna  
 di Lourdes 73**  
 Cod. 03 3706  
 Peso/weight: kg 35  
 H: cm 73



> **Angelo**  
 Cod. 03 3707 >  
 Peso/weight: kg 65  
 H: cm 102



< **Cherubino**  
 Cod. 02 3693  
 Peso/weight: kg 8  
 L: cm 14  
 H: cm 44



^  
**Stagione  
inverno h100**  
Cod. 03 3515  
Peso/weight: kg 60

^  
**Stagione  
primavera h100**  
Cod. 03 3516  
Peso/weight: kg 60

^  
**Stagione  
estate h100**  
Cod. 03 3517  
Peso/weight: kg 60

^  
**Stagione  
autunno h100**  
Cod. 03 3518  
Peso/weight: kg 60



^  
**Campagnola**  
Cod. 03 554  
Peso/weight: kg 32  
H: cm 80

^  
**Contadino**  
Cod. 03 553  
Peso/weight: kg 32  
H: cm 77

^  
**Gruppo Innamorati**  
Cod. 03 555  
Peso/weight: kg 59  
H: cm 90



^  
**Venere Sanremese**  
Cod. 03 31  
Peso/weight: kg 310  
L: cm 40x56  
H: cm 163



^  
**Venere con brocca**  
Cod. 03 552  
Peso/weight: kg 215  
L: cm 44x40  
H: cm 140



^ **David intermedio**  
Cod. 03 38  
Peso/weight: kg 48  
L: cm 23x30  
H: cm 106

^ **Contadina con anfora**  
Cod. 03 51  
Peso/weight: kg 107  
L: cm 33  
H: cm 100

^ **Contadino con mastello**  
Cod. 03 53  
Peso/weight: kg 92  
L: cm 33  
H: cm 101



**Venere con conchiglia**  
Cod. 03 35 >  
Peso/weight: kg 48  
L: cm 24x20  
H: cm 75

< **Padre Pio grande**  
Cod. 03 547  
Peso/weight: kg 75  
L: cm 28x25  
H: cm 100

< **Padre Pio minore**  
Cod. 03 648  
Peso/weight: kg 6  
L: cm 13x12  
H: cm 41



**NudoDavid** >  
Cod. 03 42  
Peso/weight: kg 270  
L: cm 51x42  
H: cm 165





^  
**Canova media**  
Cod. 03 39  
Peso/weight: kg 26  
L: cm 23x33  
H: cm 80

^  
**Ebe minore**  
Cod. 03 45  
Peso/weight: kg 24  
L: cm 24x24  
H: cm 80

^  
**Nascente**  
Cod. 03 41  
Peso/weight: kg 32  
L: cm 26x23  
H: cm 90



^  
**Falconet media**  
Cod. 03 30  
Peso/weight: kg 40  
L: cm 28x25  
H: cm 91

^  
**Portatrice**  
Cod. 03 47  
Peso/weight: kg 36  
L: cm 23x20  
H: cm 100

^  
**Allegrein media**  
Cod. 03 28  
Peso/weight: kg 48  
L: cm 28x25  
H: cm 91



^  
**Josephine con cornucopia**  
Cod. 03 48  
Peso/weight: kg 193  
L: cm 40  
H: cm 177



^  
**Falconet grande**  
Cod. 03 46  
Peso/weight: kg 270  
L: cm 55  
H: cm 166



^  
**Pilastro Siros**  
Cod. 06 113  
Peso/weight: kg 48  
L ø: cm 48  
H: cm 24

^  
**Adeline con velo**  
Cod. 03 50  
Peso/weight: kg 137  
L: cm 37  
H: cm 150

^  
**Margot con ghirlanda**  
Cod. 03 49  
Peso/weight: kg 137  
L: cm 38  
H: cm 150



^  
**Pudica**  
Cod. 03 52  
Peso/weight: kg 77  
L: cm 36  
H: cm 120



^  
**Donna con cesto**  
Cod. 03 43  
Peso/weight: kg 140  
L: cm 42  
H: cm 138



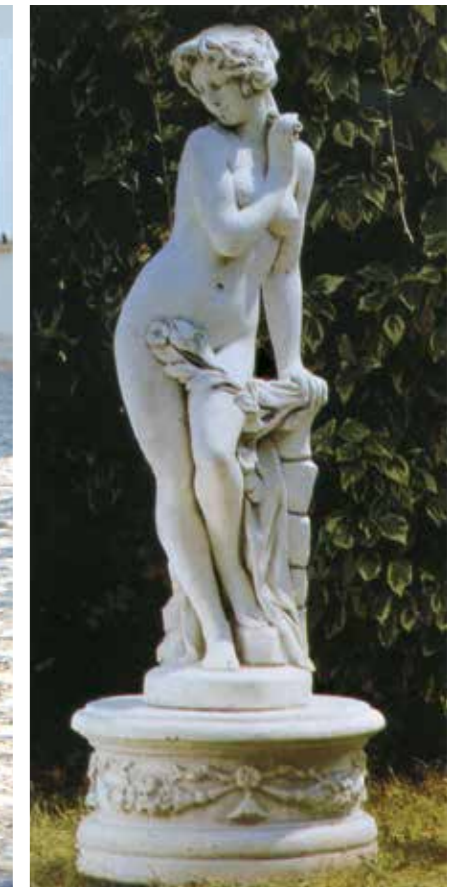
^  
**Allegrein grande**  
Cod. 03 29  
Peso/weight: kg 80  
L ø: cm 35  
H: cm 120



^  
**Con pomo**  
Cod. 03 3454  
Peso/weight: kg 105  
L: cm 30  
H: cm 125



^  
**Nascente grande**  
Cod. 03 3520  
Peso/weight: kg 97  
L: cm 40x34  
H: cm 128



^  
**Nudo con fiori**  
Cod. 03 32  
Peso/weight: kg 83  
L: cm ø 30  
H: cm 120



**Doride con  
cornocopia**  
Cod. 03 3553  
Peso/weight: kg 100  
L: cm ø 35  
H: cm 130



**Portatrice  
cm 120**  
Cod. 03 3955  
Peso/weight: kg 125  
H: cm 120



**Nettuno**  
Cod. 03 1033  
Peso/weight: kg 153  
L: cm 40x35  
H: cm 130



**Estella**  
Cod. 03 3519  
Peso/weight: kg 125  
L: cm 35  
H: cm 156



**Fontana  
Amalfi**  
Cod. 04 3554  
Peso/weight: kg 1.300  
base: cm ø 300  
base vasca: cm ø 250  
H: cm 175



**Fontana  
Vietri**  
Cod. 04 3555  
Peso/weight: kg 1.400  
base: cm ø 300  
base vasca: cm ø 250  
H: cm 202

Fornite di serie senza fondo. A richiesta disponibile la vasca in vetroresina.



**^**  
**Alassio funzionante**  
**Cod. 05 788**  
Peso/weight: kg 2020  
L vasca ø: cm 220  
L base ø: cm 300  
H: cm 270

**^**  
**Alassio (solo pietra ricostituita)**  
**Cod. 04 5123**  
Peso/weight: kg 2020  
L vasca ø: cm 220  
L base ø: cm 300  
H: cm 270



**Fontana trepunti**  
**< Cod. 04 3708**  
Peso/weight: kg 260  
L: cm ø 100  
H: cm 175



**Fontana Circeo**  
**Cod. 04 4140 >**  
Peso/weight: kg 400  
L: cm ø 120  
H: cm 190



**Fontana Torino**  
Cod. 04 3776  
Peso: kg 640  
L: cm ø150  
H: cm 270



**Fontana Milano**  
Cod. 04 566 >  
Peso/weight: kg 93  
L ø: cm 70  
H: cm 113



**Fontana con cannelle**  
Cod. 04 77 >  
Peso/weight: kg 462  
L: cm 180x180  
H: cm 127



**Fontana Agrigento**  
Cod. 04 95  
Peso/weight: kg 260  
L: cm 156x120  
H: cm 65





^  
**Vasca in resina  
 per Marsiglia**  
**Cod. 04 73**  
 Peso/weight: kg 30



^  
**Marsiglia**  
**Cod. 04 74**  
 Peso/weight: kg 1250  
 L ø base: cm 226 - L ø vasca: cm 128  
 H: cm 151



*pietra Ricostituita fontane*

^  
**Nuoro**  
**Cod. 04 66**  
 Peso/weight: kg 213  
 L ø: cm 104  
 H: cm 142

**Portocervo**  
**Cod. 04 86** >  
 Peso/weight: kg 360  
 L ø: cm 140  
 H: cm 160



<  
**Maratea**  
**Cod. 04 69**  
 Peso/weight: kg 425  
 L ø: cm 153  
 H: cm 200



^ **San giovese con rubinetto**

**Cod. 04 633**  
Peso/weight: kg 186  
L ø: cm 81  
H: cm 100



**Arras**

**Cod. 04 57** >  
Peso/weight: kg 230  
L ø: cm 110  
H: cm 135



^ **Ortona**

**Cod. 04 61**  
Peso/weight: kg 130  
L ø: cm 75  
H: cm 116



^ **Olbia**

**Cod. 04 63**  
Peso/weight: kg 207  
L ø: cm 104  
H: cm 140



^ **Barcellona**

**Cod. 04 789**  
Peso/weight: kg 270  
L ø: cm 106  
H: cm 160



^  
**Fontana Learco**

**Cod. 04 3521**  
Peso/weight: kg 135  
L : cm 54x47  
H: cm 100



^  
**Fontana Villarasca**

**Cod. 04 3524**  
Peso/weight: kg 39  
L : cm 27x37  
H: cm 63



**Viareggio**  
^ **Cod. 04 88**  
Peso/weight: kg 118  
L ø: cm 68  
H: cm 102



^  
**Fontana Abaco**

**Cod. 04 3523**  
Peso/weight: kg 18  
L : cm 37x30  
H: cm 80



**Tropea**  
^ **Cod. 04 55** >  
Peso/weight: kg 127  
L ø: cm 80  
H: cm 125



**Fontana Positano**  
^ **Cod. 04 745**  
Peso/weight: kg 86  
L ø: cm 68  
H: cm 72



^ **Fontana a parete Pescaia**

**Cod. 04 83**  
Peso/weight: kg 232  
L: cm 80x80  
H: cm 95



^ **Fontana San Remo**

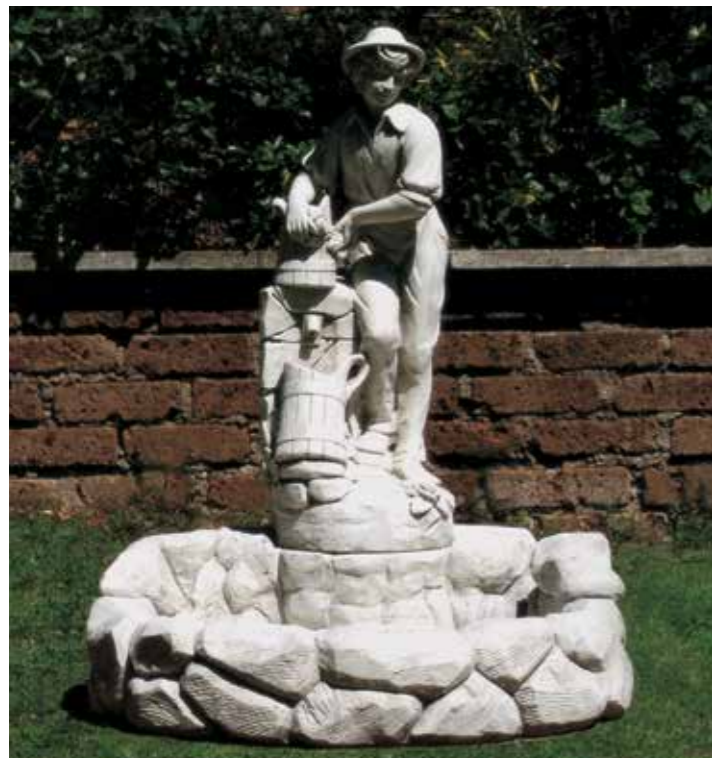
**Cod. 04 3525**  
Peso/weight: kg 122  
L: cm 65x45  
H: cm 144



< **Fontana Cristina**  
**Cod. 04 1323**  
Peso/weight: kg 100  
L: cm 45x40  
H: cm 100



*pietra Ricostituita fontane*  
**Fontana Martina**  
**Cod. 04 198** >  
Peso/weight: kg 60  
L: cm 46x47  
H: cm 95



^ **Fontana a parete Cecina**

**Cod. 04 80**  
Peso/weight: kg 333  
L: cm 100x96  
H: cm 128



^ **Fontana a parete Volterra**

**Cod. 04 91**  
Peso/weight: kg 348  
L: cm 100x96  
H: cm 127



^ **Fontana Varazze**

**Cod. 04 54**  
Peso/weight: kg 113  
L: cm 52x72  
H: cm 135



^ **Fontana Marina**

**Cod. 04 1324**  
Peso/weight: kg 184  
L: cm 57x47  
H: cm 105



**Fontana Rebecca**

**Cod. 04 2267**  
Peso/weight: kg 170  
L: cm 80x50  
H: cm 116



**Fontana Romina**

**Cod. 04 2271**  
Peso/weight: kg 146  
L: cm 60x50  
H: cm 90



**Collecchio con rubinetto**

**Cod. 04 98**  
Peso/weight: kg 29  
L: cm 40x30  
H: cm 75



**Fontana Campestre con rubinetto**

**Cod. 04 2275**  
Peso/weight: kg 207  
L: cm 60x50  
H: cm 85



**Fontana Dubai**

**Cod. 05 4100**  
Peso/weight: kg 2350  
L: cm ø 300 interno  
L: cm ø 405 esterno  
H vasca: cm 41  
H vaso: cm 50  
H totale: cm 260



**Fornita di serie senza fondo.  
Without bottom**



^  
**Fontana Doha**

**Cod. 05 4101**  
 Peso/weight: kg 2250  
 L: cm ø 300 interno  
 L: cm ø 405 esterno  
 H vasca: cm 41  
 H vaso: cm 50  
 H totale: cm 240

**Fornita di serie senza fondo.**  
*Without botton*



^  
**Parigi**

**Cod. 05 99**  
 Peso/weight: kg 237  
 L ø: cm 104  
 H: cm 140

^  
**Praga**

**Cod. 05 101**  
 Peso/weight: kg 243  
 L ø: cm 104  
 H: cm 142



^  
**Fondi**  
Cod. 05 105  
Peso/weight: kg 490  
L ø: cm 135  
H: cm 200



^  
**Fiumicino**  
Cod. 05 102  
Peso/weight: kg 477  
L ø: cm 153  
H: cm 176



^  
**Sestri**  
Cod. 05 104  
Peso/weight: kg 250  
L ø: cm 110  
H: cm 135



^  
**Ostia**  
Cod. 05 100  
Peso/weight: kg 460  
L ø: cm 153  
H: cm 200





**Λ**  
**Palermo**  
Cod. 05 103  
Peso/weight: kg 890  
L ø: cm 200  
H: cm 200



Fornita di serie senza fondo.  
A richiesta disponibile  
la vasca in vetroresina.

**Messina**  
Cod. 05 106 >  
Peso/weight: kg 3700  
L ø: ml 4,20  
H: ml 2,50





**Fontana dei Tritoni**

< **Cod. 05 728**  
Peso/weight: kg 8700  
L ø: ml 8  
H: ml 4

Fornita senza il fondo.

*Without bottom.*



**Giubileo**

**Cod. 05 107** >  
Peso/weight: kg 6170  
L: ml 5,49x5,49  
H: ml 3

Fornita senza il fondo.

*Without bottom.*

*pietra Ricostituita pilastri*



^  
**Corfù**  
Cod. 06 578  
Peso/weight: kg 26  
L: cm 34x34  
H: cm 36

^  
**St. Augustin**  
Cod. 06 576  
Peso/weight: kg 24  
L: cm 35x28  
H: cm 30



^  
**Salonico**  
Cod. 06 118  
Peso/weight: kg 70  
L ø: cm 48  
H: cm 60



^  
**Pireo**  
Cod. 06 117  
Peso/weight: kg 56  
L ø: cm 54  
H: cm 30



^  
**Itaca**  
Cod. 06 110  
Peso/weight: kg 117  
L: cm 40x40  
H: cm 98



^  
**Etrusco**  
Cod. 06 114  
Peso/weight: kg 89  
L: cm 31x31  
H: cm 98



^  
**Kea**  
Cod. 06 119  
Peso/weight: kg 92  
L ø: cm 35  
H: cm 123

^  
**Nasso**  
Cod. 06 115  
Peso/weight: kg 43  
L ø: cm 33  
H: cm 75

^  
**Rodi**  
Cod. 06 116  
Peso/weight: kg 34  
L ø: cm 33  
H: cm 60

^  
**Yos**  
Cod. 06 120  
Peso/weight: kg 33  
L ø: cm 35  
H: cm 45



**Santorini**

< **Cod. 06 112**  
Peso/weight: kg 175  
L: cm 61x61  
H: cm 60



^ **Valadier**

**Cod. 06 109**  
Peso/weight: kg 135  
L: cm 52x52  
H: cm 88



^ **Greco**

**Cod. 06 108**  
Peso/weight: kg 88  
L: cm 46x46  
H: cm 60



^ **Serenissima**

**Cod. 01 121**  
Peso/weight: kg 753  
L: cm 150x150  
H: cm 115

^ **Fiorentino**

**Cod. 01 122**  
Peso/weight: kg 165  
L ø: cm 100  
H: cm 70



^  
**Pozzo rustico con arco (patina rustico)**

**Cod. 01 1743**  
Peso/weight: kg 470  
L ø: cm 135  
H: cm 233



^  
**Medaglione pensiero**

**Cod. 07 5169**  
Peso/weight: kg 18  
L ø: cm 60 H: cm 3



^  
**Medaglione silenzio**

**Cod. 07 5149**  
Peso/weight: kg 18  
L ø: cm 60 H: cm 3



^  
**Medaglione sonno**

**Cod. 07 5148**  
Peso/weight: kg 18  
L ø: cm 60 H: cm 3

**Pannello cesto frutta**

**Cod. 07 1760** >  
Peso/weight: kg 22  
L: cm 60x45  
H: cm 2



**Pannello padre pio**

**Cod. 07 1759** >  
Peso/weight: kg 13  
L: cm 50x30  
H: cm 2



**Maschera portavaso**

**Cod. 07 1479** >  
Peso/weight: kg 17  
L: cm 32x25  
H: cm 42





^  
**Maltese**  
Cod. 07 3930  
Peso/weight: kg 10  
L : cm 30x30



^  
**Bulldog**  
Cod. 07 3931  
Peso/weight: kg 10  
L : cm 29x32



**Scoiattolo**  
Cod. 07 3936  
Peso/weight: kg 6  
H: cm 26



**Cesto c/lepre**  
Cod. 07 3937 >  
Peso/weight: kg 21  
L : cm 40x32 H: cm 34



^  
**Bassotto**  
Cod. 07 3932  
Peso/weight: kg 5  
L : cm 16x25 H: cm 20



^  
**Gattino**  
Cod. 07 3933  
Peso/weight: kg 2  
L : cm 8x18 H: cm 14



**Cesto c/mici**  
Cod. 07 3938  
Peso/weight: kg 17  
L : cm 40x25 H: cm 31



**Cane c/cesto**  
Cod. 07 3939 >  
Peso/weight: kg 10  
L : cm 35x24 H: cm 21



**Colomba**  
Cod. 07 3934  
Peso/weight: kg 2  
L : cm 12x21 H: cm 24



**Piccione**  
Cod. 07 3935 >  
Peso/weight: kg 3  
H: cm 28



**Coniglio c/cesto**  
Cod. 07 3940  
Peso/weight: kg 17  
L : cm 37x22 H: cm 38



**Anatra**  
Cod. 07 3941 >  
Peso/weight: kg 8  
H: cm 45



^ **Gatto siemese sdraiato**

**Cod. 07 3942**  
Peso/weight: kg 7  
L : cm 40 H: cm 15



^ **Meridiana cm 43**

**Cod. 07 3944**  
Peso/weight: kg 10  
L : cm 30 H: cm 43



^ **Mascherone**

**Cod. 07 3951**  
Peso/weight: kg 10  
L : cm 30ø



^ **Maschera leone**

**Cod. 07 3834**  
Peso/weight: kg 9  
L : cm 26 ø H: cm 33



^ **Meridiana cm 25**

**Cod. 07 3945**  
Peso/weight: kg 6  
L : cm 38 H: cm 25



^ **Meridiana cm 45**

**Cod. 07 3946**  
Peso/weight: kg 17  
L : cm 45x45



^ **Consolle**

**Cod. 07 3952**  
Peso/weight: kg 13  
L : cm 42x24 H: cm 42



^ **Meridiana cm 60**

< **Cod. 07 3947**  
Peso/weight: kg 23  
L : cm 60x60



^ **Nicchia**

**Cod. 07 3710** >  
Peso/weight: kg 90  
L: cm 37x70  
H: cm 93

*pietra* Ricostituita *ornamenti*



Λ **Vespa portafiori**

**Cod. 07 3526**  
 Peso/weight: kg 65  
 L : cm 80x35  
 H: cm 62

Λ **Coniglio disteso**

**Cod. 07 3528**  
 Peso/weight: kg 46  
 L : cm 60x27  
 H: cm 36



Λ **Obelisco**

**Cod. 07 1733**  
 Peso/weight: kg 57  
 L: cm 30x30  
 H: cm 82



Λ **Aquila**

**Cod. 07 2279**  
 Peso/weight: kg 26  
 Base ø: cm 23  
 H: cm 65



Λ **Carretto con cavallo**

**Cod. 07 2280**  
 Peso/weight: kg 84  
 L : cm 100x35  
 H: cm 43



**Cavallo rampante**

**Cod. 07 1989** >  
 Peso/weight: kg 50  
 L: cm 56x18  
 H: cm 82



**Aquila reale**

**Cod. 07 1545** >  
 Peso/weight: kg 164  
 L: cm 110x75  
 H: cm 104





^ **Busto imperatore**

**Cod. 07 139**  
Peso/weight: kg 35  
H: cm 63

^ **Busto con cetra**

**Cod. 07 141**  
Peso/weight: kg 20  
H: cm 55

^ **Busto Apollo**

**Cod. 07 140**  
Peso/weight: kg 30  
H: cm 58



^ **Leone berbero dx**

**Cod. 07 1734**  
Peso/weight: kg 53  
L: cm 80x40  
H: cm 37

^ **Leone berbero sx**

**Cod. 07 1735**  
Peso/weight: kg 53  
L: cm 80x40  
H: cm 37



^ **Carciofo con base**

**Cod. 07 1737**  
Peso/weight: kg 34  
L ø: cm 40  
H: cm 44



^ **Fiore alto con base**

**Cod. 07 1741**  
Peso/weight: kg 78  
L: cm 55x55  
H: cm 76



^ **Leone Egizio sx**

**Cod. 07 129**  
Peso/weight: kg 23  
L: cm 20x20  
H: cm 44

^ **Leone Egizio dx**

**Cod. 07 130**  
Peso/weight: kg 23  
L: cm 20x20  
H: cm 44



^ **Cinesino**

**Cod. 07 1736**  
Peso/weight: kg 13  
L: cm 42x20  
H: cm 20



^  
**Cesto frutta medio**  
Cod. 07 127  
Peso/weight: kg 50  
L: cm 40x40  
H: cm 60

^  
**Cesto frutta grande**  
Cod. 07 126  
Peso/weight: kg 86  
L: cm 45x45  
H: cm 75

^  
**Cesto frutta piccolo**  
Cod. 07 128  
Peso/weight: kg 15  
L: cm 27x27  
H: cm 40



^  
**Pigna media**  
Cod. 07 125  
Peso/weight: kg 25  
L: cm 26x26  
H: cm 47

^  
**Mini Pigna**  
Cod. 07 131  
Peso/weight: kg 11  
L: cm 18x18  
H: cm 37

^  
**Pigna grande**  
Cod. 07 124  
Peso/weight: kg 70  
L: cm 30x30  
H: cm 70



**Maialino con figlio**  
^ Cod. 07 3191  
Peso/weight: kg 28  
L: cm 50x30  
H: cm 32



**Maialino**  
^ Cod. 07 1742  
Peso/weight: kg 6  
L: cm 20x16  
H: cm 23



**Rana**  
^ Cod. 07 3529  
Peso/weight: kg 16  
L: cm 38x28  
H: cm 24



^  
**Gallo**  
Cod. 07 136  
Peso/weight: kg 23  
L: cm 37  
H: cm 60



**Sfera Piccola**  
^ Cod. 07 135  
Peso/weight: kg 20  
L ø: cm 25  
H: cm 41

**Sfera media**  
^ Cod. 07 123  
Peso/weight: kg 41  
L ø: cm 30  
H: cm 50



^ **Delfino con base**

**Cod. 07 142**  
Peso/weight: kg 65  
L: cm 60x35  
H: cm 57

^ **Delfino**

**Cod. 07 138**  
Peso/weight: kg 37  
L: cm 60x35  
H: cm 40



^ **Asinello con gerle**

**Cod. 07 132**  
Peso/weight: kg 66  
L: cm 70x35  
H: cm 80



^ **Panchetto Montenero**

**Cod. 09 608**  
Peso/weight: kg 47  
L ø: cm 42  
H: cm 45

^ **Tavolo Montenero**

**Cod. 09 607**  
Peso/weight: kg 180  
L ø: cm 110  
H: cm 74

^ **Panchina Ercolano**

**Cod. 09 606**  
Peso/weight: kg 130  
L ø: cm 140x57  
H: cm 45

**Pantera**

**Cod. 07 5142**  
Peso/weight: kg 115  
L ø: cm 67x35  
H: cm 85



**Aquila marina dx**

**Cod. 07 134** >  
Peso/weight: kg 22  
H: cm 47



**Aquila marina sx**

**Cod. 07 133** >  
Peso/weight: kg 22  
H: cm 47



^ **Panchina Gran Sasso**

**Cod. 09 152**  
Peso/weight: kg 161  
L: cm 158x41  
H: cm 50

^ **Tavolo Gran Sasso**

**Cod. 09 151**  
Peso/weight: kg 287  
L: cm 158x80  
H: cm 75

^ **Panchetto Gran Sasso**

**Cod. 09 150**  
Peso/weight: kg 60  
L: cm 43x43  
H: cm 47



**Panchina  
Silvana**  
◀ **Cod. 09 3530**  
Peso/weight: kg 120  
L: cm 120  
H: cm 90



**Panchina  
Caserta**  
◀ **Cod. 09 605**  
Peso/weight: kg 170  
L: cm 130x41  
H: cm 50



**Panchina  
Elba**  
◀ **Cod. 09 2941**  
Peso/weight: kg 118  
L: cm 130x40  
H: cm 48



**Panchina  
Mondragone**  
◀ **Cod. 09 153**  
Peso/weight: kg 347  
L: cm 200x60  
H: cm 90



**Panchina  
Sabina**  
◀ **Cod. 09 4108**  
Peso/weight: kg 225  
L: cm 132x70  
H: cm 84



**Vaso Tarus**  
 < Cod. 10 3709  
 Peso/weight: kg 145  
 L: cm ø70  
 H: cm 95



**Vaso Elia**  
 Cod. 10 3922 >  
 Peso/weight: kg 40  
 L: cm ø53  
 H: cm 38



**Vaso Fendi**  
 < Cod. 10 1728  
 Peso/weight: kg 142  
 L ø: cm 70  
 H: cm 83



**Cesta con fiori**  
 < Cod. 10 3531  
 Peso/weight: kg 70  
 L ø: cm 63  
 H: cm 43

**Vaso Norma**  
 Cod. 10 3532  
 Peso/weight: kg 72  
 L ø: cm 55  
 H: cm 72





^  
**Mortaiο Grafite**

**Cod. 10 1729**  
Peso/weight: kg 55  
L ø: cm 61  
H: cm 35



^  
**Mortaiο Viole**

**Cod. 10 1730**  
Peso/weight: kg 51  
L: cm 50x40  
H: cm 30



^  
**Mortaiο Margherite**

**Cod. 10 1731**  
Peso/weight: kg 87  
L: cm 80x47  
H: cm 28



^  
**Mortaiο Panze**

**Cod. 10 1732**  
Peso/weight: kg 50  
L: cm 58x44  
H: cm 22



^  
**Nerone**

**Cod. 10 162**  
Peso/weight: kg 86  
L ø: cm 64  
H: cm 95

^  
**Scipione**

**Cod. 10 163**  
Peso/weight: kg 88  
L ø: cm 55  
H: cm 85



^  
**Clodio**

**Cod. 10 159**  
Peso/weight: kg 64  
L ø: cm 75  
H: cm 57



^  
**Gianicolo**

**Cod. 10 155**  
Peso/weight: kg 70  
L ø: cm 60  
H: cm 60



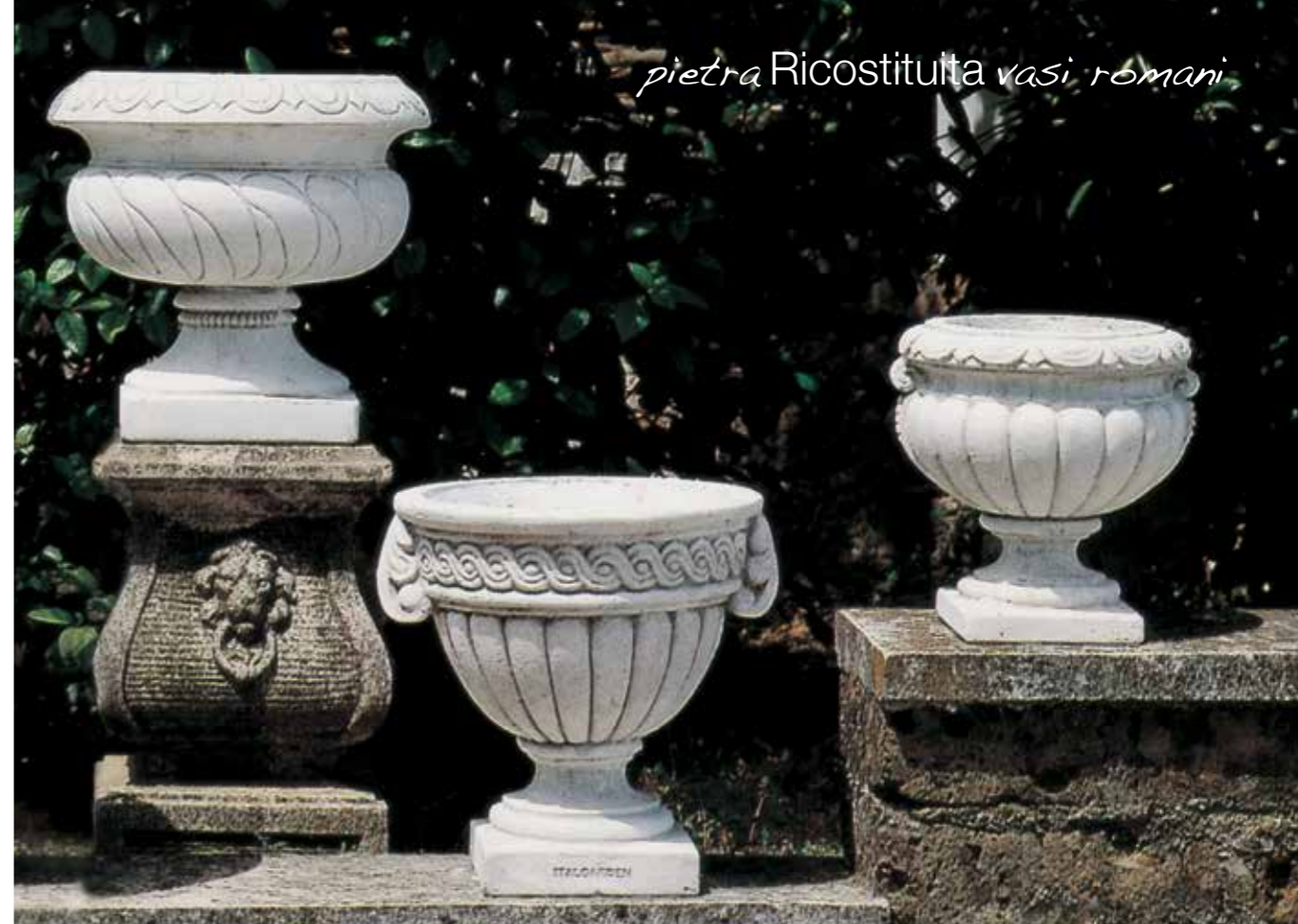
**Vaso con fiocco**

< **Cod. 10 616**  
Peso/weight: kg 306  
L ø: cm 90  
L base: cm 60x60  
H: cm 113



**Novesia**

< **Cod. 10 171**  
Peso/weight: kg 70  
L ø: cm 60  
H: cm 47



^ **Ottaviano**

**Cod. 10 176**  
Peso/weight: kg 38  
L ø: cm 45  
H: cm 42

^ **Trilussa**

**Cod. 10 169**  
Peso/weight: kg 26  
L ø: cm 43  
H: cm 41

^ **Euclide**

**Cod. 10 168**  
Peso/weight: kg 16  
L ø: cm 33  
H: cm 34



^ **Patrizio**

**Cod. 10 158**  
Peso/weight: kg 20  
L ø: cm 45  
H: cm 35

^ **Laurentino**

**Cod. 10 161**  
Peso/weight: kg 21  
L ø: cm 46  
H: cm 35

^ **Cassia**

**Cod. 10 160**  
Peso/weight: kg 23  
L ø: cm 44  
H: cm 31

**Appia**

**Cod. 10 157** >  
 Peso/weight: kg 37  
 L: cm 75x25  
 H: cm 30



**Damiano**

**Cod. 10 156** >  
 Peso/weight: kg 55  
 L: cm 83x41  
 H: cm 35



**Prenestina**

**Cod. 10 5116** >  
 Peso/weight: kg 75  
 L: cm 72x36  
 H: cm 36



**Tiziano**

< **Cod. 10 164**  
 Peso/weight: kg 64  
 L ø: cm 60  
 H: cm 67



**Parioli**

**Cod. 10 154** >  
 Peso/weight: kg 80  
 L ø: cm 63  
 H: cm 62



^ **Rubbiano a muro**

**Cod. 10 178**  
 Peso/weight: kg 38  
 L: cm 48x38  
 H: cm 40

^ **Caligola**

**Cod. 10 179**  
 Peso/weight: kg 48  
 L ø: cm 47  
 H: cm 40



^ **Nemi**

**Cod. 10 174**  
 Peso/weight: kg 37  
 L: cm 42x42  
 H: cm 35



^ **Veio**

**Cod. 10 172**  
 Peso/weight: kg 29  
 L ø: cm 41  
 H: cm 32

^ **Fabio**

**Cod. 10 173**  
 Peso/weight: kg 78  
 L ø: cm 60  
 H: cm 48



*pietra* Ricostituita *mini vasi a calice*



**Calice grande**  
Cod. 10 3533  
Peso/weight: kg 20  
L ø: cm 40  
H: cm 46



**Pilastrino mini con corona**  
Cod. 06 3538  
Peso/weight: kg 14  
L : cm 21x21  
H: cm 32



**Coppa**  
Cod. 10 3536  
Peso/weight: kg 7  
L ø: cm 30  
H: cm 23



# Accendi il tuo giardino....

Su richiesta possibilità di inserire illuminazione a led, su la quasi totalità dei nostri prodotti.



**Λ**  
**Pilastro greco con led**

**Cod. 06 4107**  
Peso/weight: kg 88  
L: cm 46x46  
H: cm 60



# ACCESSORI



**Faro bianco led**  
**Faro sub**  
**Cod. 32 4169**



**Faro led Rgb con telecomando**

**Aqualux 1 - rgb**  
**Cod. 32 4129**

**Aqualux 2 - rgb**  
**Cod. 32 4130**

**Aqualux 3 - rgb**  
**Cod. 32 4131**



**Barra led cm 100**  
**Cod. 32 4168**

## Pompe



**Pompa esterna**  
**Pedrollo cpm 130**  
**Cod. 32 517**

Volt 220/110  
HZ 50/60  
Q (l/h) 4800/600  
H (ml) 14/22



**Pompa immersione**  
**Pedrollo Top 1**  
**Cod. 32 518**

Volt 220/110  
HZ 50/60  
Q (l/h) 720/1200  
H (ml) 6,00



**Pompa immersione Micra**

**Cod. 32 4171**  
Volt 220/120 - HZ 50/60  
L/H 400 - H (ml) 0,6

**Pompa immersione Syncra 1.0**

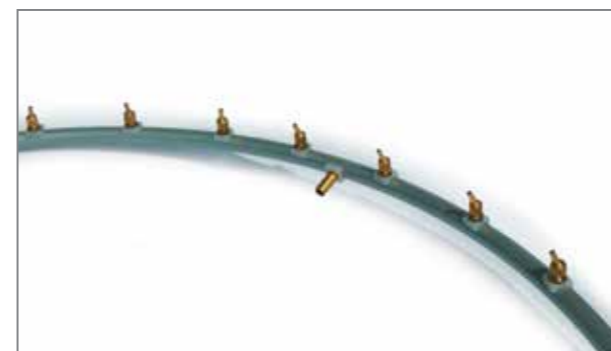
**Cod. 32 4172**  
Volt 220/120 - HZ 50/60  
L/H 500 - H (ml) 1,5

**Pompa immersione Syncra 1.5**

**Cod. 32 4173**  
Volt 220/120 - HZ 50/60  
L/H 850 - H (ml) 1,8

**Pompa immersione Syncra 2.0**

**Cod. 32 3651**  
Volt 220/120 - HZ 50/60  
L/H 2.150 - H (ml) 2,00



**Corone per fontane**  
**(su richiesta qualsiasi forma e misura)**



## Rubinetto T-lungo in ottone con bocca di leone

< Cod. 32 484  
Peso/weight: kg 1  
L: cm 16x10

## Rubinetto T-corto in ottone con bocca di leone

< Cod. 32 485  
Peso/weight: kg 1  
L: cm 12x10



## Rubinetto ottone con lumaca

< Cod. 32 488  
Peso/weight: kg 1  
L: 10x14



## Rubinetto ottone con delfino

< Cod. 32 486  
Peso/weight: kg 1  
L: 10x16



## Rubinetto ottone con gallo

< Cod. 32 487  
Peso/weight: kg 1  
L: 10x15



## Rubinetto classico

< Cod. 32 5122  
Peso/weight: kg 1  
L: 10x16

I nostri prodotti sono destinati a scopi esclusivamente decorativi e non devono essere impiegati come elementi costruttivi anche solo complementari. I nostri articoli sono fabbricati per essere esposti anche all'esterno e sono resistenti al gelo. Fanno eccezione le vasche delle fontane che, solamente durante il periodo invernale, devono essere svuotate dall'acqua. Pesì e misure sono indicativi e possono subire variazioni. La Paoelli Garden si riserva in ogni momento di apportare modifiche allo scopo esclusivo di migliorare la produzione.

### Warning

*Our products are designed exclusively for decorative purposes and must not be used as structural elements but only as complementary materials. Our articles are produced to be displayed outside too and are frost-proof with the exception of the bowls of our fountains, which, only during winter, have to be empty. Weight and measurements have to be considered only indicative and can be varied.*

*Paoelli Garden reserves the right to make modifications without prior notice for the sole purpose of improving products.*

### Hinweis

*Unsere Produkte eignen sich ausschließlich für Dekorationszwecke und dürfen nicht, auch nicht teilweise, als Bauelemente angewandt werden. Unsere Artikel sind auch für den Außenbereich geschaffen und sind frostsicher. Besondere Aufmerksamkeit bedürfen unsere Schalen und Brunnen. Sie sind im Winter wasserfrei zu halten. Maße und Gewichte können durch handwerkliche Fertigung bedingt variieren.*

*Paoelli Garden behält sich das Recht vor, jederzeit und ohne Vorbescheid Änderungen anzubringen, die ausschließlich der Produktionsverbesserung dienen.*

### Avertissement

*Nos produits sont destinés à des usages exclusivement décoratifs et ne doivent pas être utilisés comme éléments de construction, même seulement complémentaires. Nos articles sont fabriqués pour être exposés aussi à l'extérieur et sont résistants au gel, sauf les vasques des fontaines qui, seulement pendant l'hiver, doivent être vidées de l'eau. Poids et mesures sont indicatifs et peuvent subir modifications.*

*La Société Paoelli Garden se réserve le droit de modifier à tout moment ses produits, dans le but exclusif de les améliorer.*

PAOLELLI GARDEN S.r.l.  
Loc. Quartaccio km. 4,200  
01034 - Fabrica di Roma (VT) - Italy  
Tel. +39 0761 59 80 49 r.a.  
Fax +39 0761 54 93 03

italgarden@italgarden.it  
www.italgarden.com

*si ringrazia:*

Foto  
Roberto Costantini

Telligraf, Civita Castellana VT